

Tijdschrift voor de sector **Informele Zorg** Hoogeveen

iz
magazine

Jaargang 2, september 2013



Mobiliteit | Thuisadministratie en SchuldHulpMaatje



Bestuur CPM Hoogeveen e.o.

Het Contactpunt Mantelzorg Hoogeveen e.o. is een vrijwilligersorganisatie en staat als stichting ingeschreven bij de KvK, nr. 04066317.

Het Contactpunt Mantelzorg tracht haar doel o.m. te verwezenlijken door:

- het faciliteren van de wederzijdse ondersteuning voor mantelzorgers;
- het opkomen voor alle – collectieve en individuele – belangen van mantelzorgers;
- het geven van voorlichting aan mantelzorgers en aan organisaties en instellingen.

Bestuursleden

Edo Staudt	voorzitter/pm	06 10928031
Bert Veninga	secretaris	0528 240308
Ilse Lenten	lid	0528 274470
Edda Schaafsma	lid	0528 273199
Henk Kaman	lid	0528 361362
Else Nobel	lid	0528 354321

Nuttige adressen

Contactpunt Mantelzorg Hoogeveen

p/a Spekdiek 4, 9438 TD Garminge
e: contactpunt@mantelzorghoogeveen.nl
i: www.mantelzorghoogeveen.nl

SWW

Professionele Mantelzorgondersteuning en Vrijwillige Thuishulp
Het Haagje 119, 7902 LE Hoogeveen
t: 0528 - 27 88 55
e: info@swwh.nl
i: www.swwh.nl

Centraal Meldpunt Hoogeveen

Vrijwillige Thuishulp
bereikbaar bij:

Zorgloket Hoogeveen

Dekkerplein 1, Hoogeveen
t: 0528 - 14 05 28
e: zorgloket@hoogeveen.nl
i: www.hoogeveen.nl/zorgloket

WMO-raad Hoogeveen

Postbus 176, 7900 AD Hoogeveen
e: wmoraadhoogeveen@gmail.com
i: www.wmoraadhoogeveen.nl

Wijs me de weg

Handige websites en adressen

www.mantelzorghoogeveen.nl
www.mantelzorgnet.nl
www.hoogeveen.nl/zorgloket
www.mezzo.nl
www.respijtwijzer.nl
www.mantelzorgbenjenietalleen.nl
www.wmoraadhoogeveen.nl
www.handeninhuus.nl
www.meedrenthe.nl
www.swwh.nl
www.zorgbelang-drenthe.nl
www.opkracht.nl
www.nationaalmantelzorgpanel.nl
www.familievan.nl
www.survivalkid.nl

Humanitas Afdeling Zuid-Drenthe

Postbus 396, 7900 AJ Hoogeveen
t: 0528 277 992
e: zuid-drenthe@humanitas.nl
i: www.humanitas.nl/afdeling/zuid-drenthe

Mezzo Groningen, Friesland, Drenthe

IJsbrand van der Kriek
m: 06 27517202 e: ij.vanderkriek@mezzo.nl
John F. Kennedylaan 99 - Bunnik
t: 030 - 6592222,
e: info@mezzo.nl
i: www.mezzo.nl



is een uitgave van de Stichting

Welzijnswerk Hoogeveen. In de redactie wordt samengewerkt met het CPM.

De redactie nodigt betrokkenen in het veld van de Informele Zorg van harte uit een bijdrage te leveren aan de inhoud van dit magazine. Op ons redactieadres ontvangen wij graag informatie over (nieuwe) initiatieven en functies, relevante beleidszaken, geplande activiteiten of uw (persoonlijke) ervaringen met zorgzaken.

Waar nodig benadert de redactie zelf personen of instellingen met het verzoek een artikel of andere bijdrage te leveren aan IZ magazine.

Wij beogen de publicatie van 10 edities per jaar, met een zomerpauze in de maanden juli en augustus.

Redactieadres

m.v.nuland@swwh.nl

Redactie:

Else Nobel Edo Staudt
Teun van Duuren Martin van ter Beek
Marjan van Nuland

Druk:

Drukkerij Hagen, Hoogeveen

Ontwerp/Opmaak:

Prent Vormgeving, Hoogeveen

Oplage:

800 stuks (en 150 adressen ontvangen IZ magazine digitaal)

Op de 'buddybike' bestuurt de achterste persoon de fiets. Heerlijk samen met je kind de buitenlucht in: samen mobiel op deze speciale fiets.

Foto: Roam Special Cycles, Gerrit Groeneveld.

© IZ Magazine 2013

Informatie	2
Voorwoord	3
Kort Nieuws	3
Alzheimercafé Hoogeveen	4
Meldactie Zorg naar gemeenten	4
Humanitas Thuisadministratie en SchuldHulpMaatje werken samen	5
Mobiliteit is zo belangrijk	6
Vleermuisexcursie	7
Anserdennen	7
Nieuwsbrief CPM	7
Puzzel voor V(rijwilligers)	8

Inhoud

++ Kort Nieuws ++



Staatssecretaris versterkt positie mantelzorg en vrijwilligers

Mantelzorg niet verplichten, maar verlichten, versterken en verbinden. Dit is de kern van de brief over de informele zorg die staatssecretaris Van Rijn (VWS) recent naar de Tweede Kamer stuurde. De staatssecretaris sluit met deze visie aan bij de visie van Mezzo. Mantelzorg en vrijwilligerszorg is van onschatbare waarde voor toekomstbestendige zorg in Nederland. Je kunt mensen echter niet verplichten om informele zorg te geven. Het is belangrijk dat er goed samenspel is tussen informele zorg en de formele zorg, waarbij de informele zorg leidend is. Mezzo is blij dat dit zo benoemd staat in de brief.

Mantelzorgcompliment
Per 1 januari 2015 houdt het huidige mantelzorgcompliment op te bestaan. Financiële drempels voor mantelzorgers moeten zoveel mogelijk worden weggehaald. Mezzo vindt dat dit een taak van de rijksoverheid moet blijven, bij voorkeur via de belastingen of een subsidie. Dat gemeenten wettelijk verplicht worden om mantelzorgers te waarderen en erkennen is volgens het Contactpunt Mantelzorg Hoogeveen een goede zaak.

De complete brief van de staatssecretaris staat op www.mantelzorghoogeveen.nl

Mantelzorg, hoe krijg je het voor elkaar?!

Een druk bestaan en ook nog de zorg voor een ander? Hoewel het zorgen voor een ander in jouw ogen misschien vanzelfsprekend lijkt, is het zeker niet gemakkelijk. Als mantelzorg combiner je namelijk de taken en verzorging van een dierbare met je eigen drukke bestaan.

len, het helpen met de boodschappen of boekhouding. Nodig familieleden, burens of kennissen uit zodat zij ook hun taken kunnen toevoegen. Zo weet je altijd wie van de familie bijvoorbeeld het eten komt brengen.

Carenzorgt is een gratis hulpmiddel dat helpt met regelen.

Op www.carenzorgt.nl kun je gratis een agenda opzetten rondom degene waar jij voor zorgt. In de agenda maak je een gezamenlijke planning zoals wandel-

De zorginstelling kan tevens in de planning aangeven wanneer de verpleegkundige langskomt en je kunt makkelijk communiceren door een bericht te sturen.

BEGIN VANDAAG!
Maak een agenda aan op www.carenzorgt.nl



Alzheimercafé Hoogeveen

Het Alzheimercafé is een trefpunt voor mensen met dementie, hun partners, familieleden en vrienden. Ook hulpverleners en andere belangstellenden zijn van harte welkom.

3 oktober

Levensboek (Zorgpalet)

Hoe laat?

De zaal is open vanaf 19.30 uur. Het programma eindigt om 22.00 uur

Waar?

Buurtgebouw "het Oor", van Goghlaan 7, Hoogeveen

Info

werkgroep Alzheimercafé Hoogeveen, Cora Hoorn, 0522 – 442098



10 jarig bestaan Alzheimercafé Hoogeveen

Op donderdag 5 september jl. vierden genodigden het 10 jarig bestaan van het Alzheimercafé in Hoogeveen. Zo'n 70 mensen hebben deze feestelijke avond bezocht.

Met veel muziek, liedjes en een optreden van twee oud-medewerkers van het café is deze avond een succes geworden. Aan het eind van de avond is een herinneringsboekje aangeboden aan alle bezoekers.

Inmiddels zijn er meer dan 220 Alzheimercafé's in Nederland en is het niet meer weg te denken in de samenle-

ving. Alzheimer Nederland behartigt de belangen van de dementerenden en hun partners. Voor informatie kijk op de website www.alzheimer nederland.nl

Het Alzheimercafé in Hoogeveen heeft op de eerste donderdag van de maand inloop om 19.30 uur, van 20.00-21.30 uur is er een programma, uitgezonderd juli en augustus. Informatie over verschillende onderwerpen wordt gegeven door (ervarings)deskundigen. Het uitwisselen van ervaringen is ook een belangrijke doelstelling. Een bibliotheek is aanwezig. De toegang is gratis.

Meldactie Zorg naar gemeenten. Helpt u mee?

Op 5 september is de meldactie Zorg naar gemeenten begonnen. Deze meldactie is voor mantelzorgers, mensen die zorg inkopen via een persoonsgebonden budget en mensen die in hun dagelijkse leven begeleiding, zorg of ondersteuning nodig hebben zodat zij zelfstandig kunnen leven. Wat zijn hun ervaringen als mantelzorger? Wat hebben zij nodig? Wat mogen gemeenten van hen verwachten? Help mee om zoveel mogelijk mantelzorgers hieraan te laten deelnemen!

De resultaten worden gebruikt om de overheveling van verzorging en ondersteuning naar gemeenten per 2015 in goede banen te leiden. Tot 4 oktober kunnen mensen hun ervaringen met

zorg en ondersteuning delen. Melden kan online via www.mezzo.nl/zorg-naar-gemeenten of tel 030 2916 777 (op werkdagen, 10.00 tot 16.00 uur). Tien landelijke organisaties werken samen om deze Meldactie een succes te maken. Daar hebben we ook uw hulp bij nodig!

Grote veranderingen

Er verandert veel in de zorg de komende tijd. Veel mensen krijgen nu ondersteuning uit de AWBZ, zoals hulp bij wassen en aankleden, dagbesteding en het regelen van financiën. Vanaf 2015 zullen ze daarvoor bij hun gemeente moeten aankloppen. Verder zal een deel van de medische zorg straks verlopen via de zorgverzekeraar

vanuit de Zorgverzekeringswet. In aanloop naar deze veranderingen werkt Mezzo met negen organisaties samen om de behoefte aan ondersteuning en de oplossingen die gevonden worden in kaart te brengen.

Doel raadpleging

Het doel van de raadpleging is meer inzicht geven in de ondersteuningsbehoeften van cliënten en hun mantelzorgers. Krijgen zij passende zorg en ondersteuning, wat zijn goede oplossingen, wat kan beter? Wmo-raden, lokale belangenbehartigers, gemeenten en andere betrokkenen kunnen deze ervaringen gebruiken bij het ontwikkelen van passend beleid en maatwerk.

Humanitas Thuisadministratie en SchuldHulpMaatje werken samen



Sinds juni van dit jaar is er naast de Humanitas Thuisadministratie een tweede organisatie in Hoogeveen actief in het ondersteunen van mensen met financiële problemen: SchuldHulpMaatje. Een welkome aanvulling op een 'markt' die nog steeds groeit. We zien nog voortdurend een toename in het aantal mensen dat in financiële problemen raakt, soms door hun eigen schuld maar vaak ook door omstandigheden waarop men geen grip heeft. Ook zijn steeds meer mensen niet in staat om een financiële terugval op te vangen.

SchuldHulpMaatje is een initiatief van het Diaconaal Platform Hoogeveen waarin de Hoogeveense kerken samenwerken om mensen te helpen te blijven deelnemen aan de samenleving. Net als de naam Thuisadministratie dekt ook de naam SchuldHulpMaatje de lading niet. De vrijwilligers van Humanitas Thuisadministratie helpen ook mensen met schulden en die van SchuldHulpMaatje ook mensen zonder schulden. In grote lijnen bieden beide organisaties dezelfde hulp, waarbij SchuldHulpMaatje, zoals de naam al aangeeft, meer gericht is op wat langdurige ondersteuning.

Samenwerking

Gelijkwaardigheid, eerlijkheid en eigen verantwoordelijkheid zijn de gezamenlijke uitgangspunten bij de samenwerking. Hoe daar in de praktijk mee om

te gaan leren de vrijwilligers in een opleiding, die door beide organisaties zelf wordt verzorgd. Omgaan met dilemma's en het stellen van de eigen grenzen zijn daarbij belangrijke aspecten. Uiteraard wordt in de opleidingen ook veel aandacht besteed aan financiële en administratieve zaken en hoe de problematiek bij een cliënt aan te pakken.

De samenwerking komt onder andere tot uitdrukking in het gezamenlijk actualiseren van kennis, zoals de werkwijze bij de aanmelding van cliënten bij de Gemeentelijke Kredietbank: daarvoor geeft een medewerker van de GKB tekst en uitleg in een bijeenkomst

“Met alle vrijwilligers zullen in 2013 zo'n 175 cliënten ondersteund kunnen worden”

voor beide groepen vrijwilligers. Er zijn ook afspraken gemaakt over de verwijzing van cliënten door het Centraal Meldpunt Vrijwilliger Thuishulp en de GKB, evenals over het overnemen van cliënten. Ook gebruiken de vrijwilligers van SchuldHulpMaatje de 'sociale kaart' die door Humanitas Thuisadministratie is opgesteld. Daarin zijn alle landelijke en lokale regelingen opgenomen op het gebied van inkomensondersteunende maatregelen.

Vrijwilligers

SchuldHulpMaatje is gestart met 15 goed opgeleide vrijwilligers. Binnenkort start er nog een opleiding voor 12 vrijwilligers. Bij Humanitas Thuisadministratie zijn ongeveer 45 vrijwilligers actief, waarvan een deel uit de gemeente De



Wolden. Humanitas werkt daar ook samen met de samenwerkende kerken (Diaconaal Verband). Met alle vrijwilligers zullen in 2013 naar schatting zo'n 175 cliënten ondersteund kunnen worden. Voor 2014 is de verwachting helaas nog hoger. Goed samenwerken is dus van groot belang, niet in de laatste plaats voor de cliënten.

Aanvragen

Wilt u ondersteuning ontvangen van een vrijwilliger van SchuldHulpMaatje of van Humanitas Thuisadministratie? Geeft u het door bij het Centraal Meldpunt Vrijwillige Thuishulp: tel 0528 – 14 05 28 of via zorgloket@hoogeveen.nl





Mobiliteit is zo belangrijk

Mantelzorgers zijn dagelijks bezig om hulp te verlenen bij alle aspecten die met het dagelijks leven te maken hebben. Een belangrijk onderdeel daarvan is mobiliteit. Als de mobiliteit van minder validen verbetert, dan leidt dit zeker tot meer levensgeluk. Bovendien kan het ook de taak van de mantelzorgers lichter en plezieriger maken.

Roam Special Cycles

IZ Magazine bezocht Roam Special Cycles in Ammerzoden. Een bedrijf dat zich gespecialiseerd heeft in het optimaliseren van mobiliteit van mensen die, door een handicap, geen gebruik kunnen maken van een standaardfiets. Roam Special Cycles richt zich vooral op mobiliteit buitenshuis. Wij spraken met Jeroen Boelen, de technische man bij uitstek bij Roam Special Cycles. Jeroen is zelf actief in internationale ATB wedstrijden en behoort tot de 10 beste renners van Nederland. Hij weet dus als geen ander wat belangrijk is bij een fiets.

Innovatieve oplossingen

Jeroen vertelt dat het bedrijf in het verleden vooral handbikes maakte, maar dat Roam Special Cycles zich vooral de afgelopen jaren richt op innovatie. Door vernieuwingen verbetert de mobiliteit van steeds meer mensen. Er worden nog steeds veel handbikes gemaakt. De moderne versie van deze fietsen is geavanceerd, vooral door gebruik van materialen die ook in de wielersport worden gebruikt. Naast de handbike worden ook nieuwe soorten fietsen gemaakt: zoals duofietsen, waarbij mensen naast elkaar kunnen zitten, in plaats van achter elkaar zoals op een

tandem. Wel zo gezellig als je samen boodschappen gaat doen of een fietstochtje maakt. Jeroen demonstreert ook duofietsen waarbij de 2 fietsen eenvoudig ontkoppeld kunnen worden, zodat de duofiets op een fietsendrager van een auto kan worden meegenomen. Een belangrijke nieuwe ontwikkeling is een systeem waarbij een rolstoel gemakkelijk gekoppeld kan worden aan een handbike, zodat iemand in een 'gewone rolstoel' betrekkelijk eenvoudig een grote afstand kan afleggen.

Klantspecifieke aanpassingen

Jeroen legt uit dat de innovaties grotendeels door de eigen technische mensen worden ontwikkeld, maar dat veel ideeën ook ontstaan door contacten met de klanten. "Dagelijks komen er op afspraak klanten met speciale problemen in onze werkplaats. We bekijken dan samen welke oplossingen we kunnen vinden om een zo optimaal mogelijk mobiliteit te creëren. We nemen daar alle tijd voor". Volgens Jeroen lukt het meestal wel om een bijzondere aanpassing te bedenken en het daarna ook te maken. "Het mooie is dat wij ook veel van onze klanten leren. Zij wijzen ons op de specifieke problemen. Zo ontstaat er bij ons een hele database aan oplossingen die wij, soms in varianten, weer kunnen toepassen bij andere klanten". Aangezien lichamelijke beperkingen in veel varianten voorkomen, is standaard lang niet altijd voldoende om

een klant de voor hem optimale mobiliteitsmogelijkheden te bieden.

Soms leiden vragen ook tot nieuwe producten. "Zo hadden we pas een jonge moeder die nauwelijks nog de deur uit kon, omdat ze haar kind niet mee kon nemen. Wij hebben toen een constructie bedacht waarbij de Maxicosi eenvoudig op een zwenkwiel geklikt kan worden".

Nog een nieuwe ontwikkeling is de elektrische trapondersteuning, die bij de e-bikes wordt gebruikt. Deze wordt ook steeds meer toegepast bij de speciale fietsen van Roam Special Cycles. Tijdens een uitgebreide rondleiding liet Jeroen nog een scala aan producten zien, die nog niet uit-ontwikkeld zijn, maar die zeker zullen leiden tot nog meer mogelijkheden waarmee nog meer mensen zelfstandig op pad kunnen.

Voor meer informatie kunt u terecht op www.roam.nl. Foto's: Gerrit Groeneveld

Bijdrage

Er is soms een financiële bijdrage mogelijk vanuit de WMO of via een PGB bij de aanschaf van een aangepaste fiets. In de gemeente Hoogeveen kunt u terecht bij het Zorgloket met uw vragen hierover. Op de website www.hoogeveen.nl vindt u meer informatie over het doen van een aanvraag.



Vleermuisexcursie Anserdennen

Ter afsluiting van het seizoen dat bij het Contactpunt parallel loopt met de schoolvakanties, hebben de mantelzorgers kunnen genieten van een avond bijzondere natuur. Inclusief het bestuur waren er 30 mensen aanwezig.

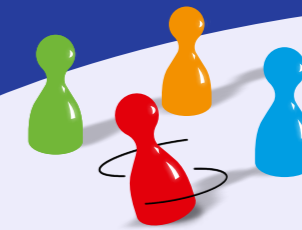
Jan Mager zorgde voor een leerzame vleermuisenavond. Hij ging uitgebreid in op de verblijfplaatsen van vleermuizen: je kunt ze aantreffen in bomen, boerderijen, oude gebouwen, maar ook onder het dak van gewone woningen. Tevens liet hij zien dat de bouw van een vleermuis veel heeft van een mens met handen, vingers etc. Vleermuizen zijn zoogdieren en werpen veelal één jong per jaar.

Hij liet weten wat deze beschermde dieren voor de mens betekenen: hun voedsel bestaat grotendeels uit insecten die voor de mens minder plezierig zijn en vleermuizen keurig voor ons opruimen.

In de avondschemering konden wij tijdens een wandeling met een ontvangstkastje met de juiste frequentie de geluiden van de vleermuizen waarnemen. We hadden geluk, snel omhoog kijken en je kon ze daadwerkelijk zien vliegen! Na de wandeling spraken de aanwezigen hun waardering uit over deze leerzame avond.



Nieuwsbrief



CPM hoogeveen

Deze Nieuwsbrief is een uitgave van het Contactpunt Mantelzorg Hoogeveen

12e jaargang - volgnummer 94 - september 2013

CONTACTAVOND 26 september

Jeanet Kraaij vertelt over haar werk: wat is en hoe werkt de zorgregelaar. Aan de hand van uw praktijkvraag geeft Jeanet aan hoe ze te werk gaat. (Zie ook IZ-juni/juli blz.5 en IZ-mei blz. 6)



Wanneer Donderdag 26 september

Aanvang 20.00 uur

Vanaf 19.30 uur hopen wij u te begroeten.

Eindtijd: 22.00 uur

Waar Brede school "Zuiderbreedte",
Boekenbergstraat 12, Hoogeveen

Stichting "Contactpunt Mantelzorg Hoogeveen e.o."

p/a Het Haagje 119, 7902 LE Hoogeveen

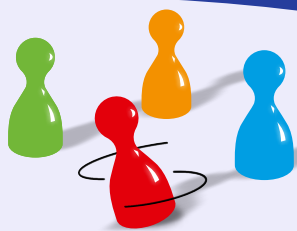
T 0528 27 88 55

E contactpunt@mantelzorghoogeveen.nl

I www.mantelzorghoogeveen.nl

Nieuwsbrief

10 Jaar Mantelzorg en daar hoort een puzzel bij!



CPM
hoogeveen

Deze Nieuwsbrief is een uitgave van het Contactpunt Mantelzorg Hoogeveen

12e jaargang - volgnummer 94 - september 2013

Programma 2013

8 november

19 december

Wmo-raad adviseert over respijtbeleid

De Wmo-raad Hoogeveen is doordrongen van de noodzaak van een respijtbeleid. Het advies is bedoeld om de gemeente Hoogeveen handvatten te geven voor beleid en uitvoering van respijtzorg voor mantelzorgers en verzorgenden.

De actualiteit geeft aan dat de erkenning en herkenning van het belang van mantelzorg heel groot is geworden. De zorg over de omvang en overbelasting van mantelzorg is inmiddels ook bij de politiek doorgedrongen.

De Wmo-raad adviseert het College van B&W een respijtbeleid te formuleren alsmede budgetten voor de uitvoering hiervan beschikbaar te stellen.

Dag van de Mantelzorg 2013

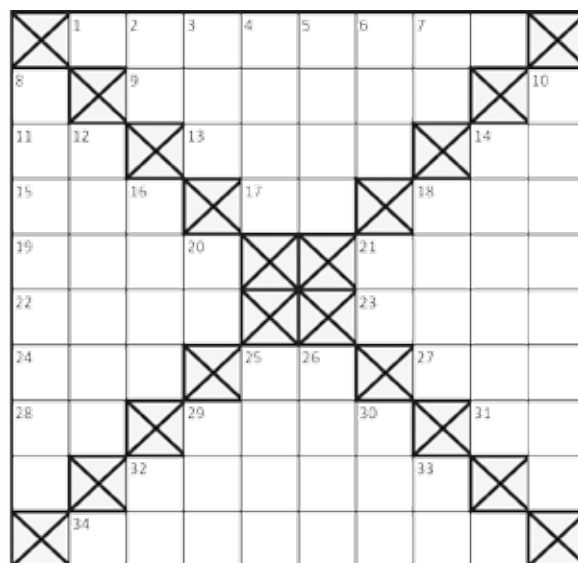
Op 10 november is de zestiende landelijke Dag van de mantelzorg. Dit jaar heeft de dag als thema 'Yes, we care!' In het Nederlands gezegd: Ja, we zorgen voor elkaar!

In Hoogeveen wordt de Dag van de Mantelzorg op **vrijdag 8 november** georganiseerd.

De gebruikelijke formule van de dag is: 's morgens zijn er workshops, gevolgd door een maaltijd en 's middags is er de zorgmarkt, een zeer bekende verhalenverteller en de uitreiking van?????

In het oktobernummer van IZ leest u meer over het programma en de wijze van aanmelding voor de Dag van de Mantelzorg.

In het diagram met daarin de grote letter X (=10) moeten woorden/afkortingen worden ingevuld volgens de omschrijving. Deze woorden/afkortingen mogen alleen bestaan uit letters die voorkomen in het woord MANTELZORG. Elke letter mag maar één keer per woord voorkomen. Sommige woorden moeten achterstevoren worden ingevuld. Dat wordt aangegeven met het symbool: A. Goede woorden zijn bv: MOLENGAT, MONTER, ONTZAG. Foute woorden zijn bv: TeRGeN, sTOREN, ZOenen, gEZANg. Voorbeeld van A(chterstevoren): niet invullen ROEM, maar MEOR.



Horizontaal: 1. jantjes 9. woudezel 11. oosterlengte 13. er goed uit zien 14. Engelse ontkenning 15. beu 17. oude lengtemaat 18. kippenloop 19 Engelse universiteitsstad 21. gebroken gerst 22. maatstaf 23. A Europese hoofdstad 24. erfelijkheidsdrager 25. zangnoot 27. Engels bier 28. annexus 29. taaie lekkernij 31. bevel 32. Oostenrijkse componist 34. eigenaar van een pierement

Verticaal: 4. als onder 3. Toegepast Natuurwetenschappelijk Onderzoek 4. bevlieging 5. A kinderspeelgoed 6. vorm van Boeddhisme 7. daar 8. roodachtige, bittere vloeistof op bepaalde bloemen 10. grote stad in Canada 12. geelkoper 14. A dagen van een ochtend 16. losgelaten draad 18. A liefdesgod 20. nieuwe maan 21. u 25. kleur 26. A niet hoge 29. opnieuw, bovendien 30. behoeftig 32. meester 33. volgens de akten

Tenslotte telt u het aantal keren dat de letter R in het ingevulde diagram staat. Dat aantal (toch wel bekende getal) kunt u t/m 4 oktober mailen aan: m.v.nuland@sww.nl of sturen naar SWW, Redactie IZ Magazine, Het Haagje 119, 7902 LE Hoogeveen. Uit de goede inzendingen trekken wij een winnaar die een verrassing tegemoet kan zien.

De oplossing uit het zomernummer was: uitrusten. Familie G. Haveman uit Hoogeveen kwam als winnaar uit de bus.