

Tijdschrift voor de sector **Informele Zorg** Hoogeveen

iz
magazine

Jaargang 2, april 2013



Bestuur CPM Hoogeveen e.o.

Het Contactpunt Mantelzorg Hoogeveen e.o. is een vrijwilligersorganisatie en staat als stichting ingeschreven bij de KvK, nr. 04066317.

Het Contactpunt Mantelzorg tracht haar doel o.m. te verwezenlijken door:

- het faciliteren van de wederzijdse ondersteuning voor mantelzorgers;
- het opkomen voor alle – collectieve en individuele – belangen van mantelzorgers;
- het geven van voorlichting aan mantelzorgers en aan organisaties en instellingen.

Bestuursleden

Edo Staudt	voorzitter/pm	06 10928031
Bert Veninga	secretaris	0528 240308
Ilse Lenten	lid	0528 274470
Edda Schaafsma	lid	0528 273199
Henk Kaman	lid	0528 361362
Else Nobel	lid	0528 354321

Nuttige adressen

Contactpunt Mantelzorg Hoogeveen

p/a Spekdiek 4, 9438 TD Garlinge
e: contactpunt@mantelzorghoogeveen.nl
i: www.mantelzorghoogeveen.nl

SWW

Professionele Mantelzorgondersteuning en
Vrijwillige Thuishulp
Het Haagje 119, 7902 LE Hoogeveen
t: 0528 - 27 88 55
e: info@swwh.nl
i: www.swwh.nl

Zorgloket Hoogeveen

Dekkerplein 1 - Hoogeveen
t: 0528 - 14 05 28
e: zorgloket@hoogeveen.nl
i: www.hoogeveen.nl/zorgloket

WMO-raad Hoogeveen

Postbus 176, 7900 AD Hoogeveen
e: wmoraadhoogeveen@gmail.com
i: www.wmoraadhoogeveen.nl

Humanitas Afdeling Zuid-Drenthe

Postbus 396, 7900 AJ Hoogeveen
t: 0528 277 992
e: zuid-drenthe@humanitas.nl
i: www.humanitas.nl/afdeling/zuid-drenthe

Wijs me de weg

Handige websites en adressen

www.mantelzorghoogeveen.nl
www.mantelzorgnet.nl
www.hoogeveen.nl/zorgloket
www.mezzo.nl
www.respijtwijzer.nl
www.mantelzorgbenjenietalleen.nl
www.wmoraadhoogeveen.nl
www.handeninhuis.nl
www.meedrenthe.nl
www.swwh.nl
www.zorgbelang-drenthe.nl
www.opkracht.nl
www.nationaalmantelzorgpanel.nl
www.familievan.nl
www.survivalkid.nl

Mezzo Groningen, Friesland, Drenthe, Flevoland

IJsbrand van der Kriek
m: 06 27517202 e: ij.vanderkriek@mezzo.nl
John F. Kennedylaan 99 - Bunnik
t: 030 - 6592222,
e: info@mezzo.nl
i: www.mezzo.nl

Stichting Handen in Huis

Postbus 110, 3980 CC Bunnik,
t: 030 - 659 09 70
e: info@handeninhuis.nl
i: www.handeninhuis.nl



is een uitgave van de Stichting

Welzijnswerk Hoogeveen. In de redactie wordt samengewerkt met het CPM.

De redactie nodigt betrokkenen in het veld van de Informele Zorg van harte uit een bijdrage te leveren aan de inhoud van dit magazine. Op ons redactieadres ontvangen wij graag informatie over (nieuwe) initiatieven en functies, relevante beleidszaken, geplande activiteiten of uw (persoonlijke) ervaringen met zorgzaken.

Waar nodig benadert de redactie zelf personen of instellingen met het verzoek een artikel of andere bijdrage te leveren aan IZ magazine.

Wij beogen de publicatie van 10 edities per jaar, met een zomerpauze in de maanden juli en augustus.

Redactieadres

m.v.nuland@swwh.nl

Redactie:

Else Nobel Edo Staudt
Teun van Duuren Martin van ter Beek
Marjan van Nuland

Druk:

Drukkerij Hagen, Hoogeveen

Ontwerp/Opmaak:

Prent Vormgeving, Hoogeveen

Oplage:

800 stuks (en 150 adressen ontvangen)
IZ magazine digitaal

De foto op de voorzijde laat zien dat de 'oranjekoorts' heeft toegeslagen in ons land vanwege de as. troonswisseling.

© IZ Magazine 2013

Inhoud

Informatie	2
Voorwoord	3
Kort Nieuws	3
Alzheimercafé Hoogeveen	4
Kindervakantieweken	4
Centraal meldpunt vrijwillige huishulp	5
Werkgevers werken aan een visie	6
Fotoshoot voor jonge mantelzorgers	6
Mantelzorg en intramuraal zorg	7
Nieuwsbrief CPM Hoogeveen	7
Woordzoeker	8

Voorwoord

Het aprilnummer van IZ magazine ligt voor u. Nederland is eindelijk in lente-sfeer én in oranje-sfeer met de troonswisseling die aanstaande is. Vandaar in deze uitgave een woordzoeker met een koninklijk tintje en een bijpassende voorpagina.

In dit nummer komen wij terug op het onderwerp werk en mantelzorg naar aanleiding van een bezoek aan een bijeenkomst van de Kamer van Koophandel Oost-Nederland over dit thema. Aan het woord komt ook een belangrijk gezicht achter het Centraal Meldpunt Vrijwillige Thuishulp, Bé Duinkerken, die vertelt over alle inzet waarvoor u bij het Meldpunt terecht kunt.

Wij wensen u een mooie laatste Koninginnedag en veel leesplezier met IZ magazine.

Redactie
IZ magazine

++ Kort Nieuws ++

Mantelzorgcompliment



Landelijke Vereniging voor
Mantelzorgers en Vrijwilligerszorg

Bent u mantelzorgster? Dan kunt u in aanmerking komen voor een Mantelzorgcompliment. Het Mantelzorgcompliment is een bedrag van € 200,= waarmee de overheid haar waardering laat blijken voor het belangrijke werk dat mantelzorgers doen.

Wie komt in aanmerking?

Alle mantelzorgers die zorgen voor iemand met een langdurige, extramuraal AWBZ-indicatie die afgegeven is. Ook meerdere aaneengesloten indicaties die optellen naar meer dan 371 dagen tellen mee. De tijdsduur tussen de verschillende indicaties mag niet meer dan 42 dagen zijn.

Zorgt u voor iemand die geen AWBZ-indicatie heeft? Maar doet u wel taken waarvoor een indicatie mogelijk is (geen huishoudelijke hulp)? Dan kunt u in aanmerking komen voor een Mantelzorgcompliment wanneer degene voor wie u zorgt een nulurenindicatie aanvraagt.

De zorgvrager mag één keer per jaar aan een mantelzorgster het Mantelcompliment geven.

De huidige regeling geldt voor indicaties vanaf 1 augustus 2009. Indicaties van vóór 1 augustus vallen onder een andere regeling.

Wat moet u doen?

Degene voor wie u zorgt, ontvangt automatisch een bericht van de Sociale Verzekeringsbank (SVB) dat hij of zij de mantelzorgster een compliment mag

geven. De SVB stuurt daarvoor een formulier waarop de zorgvrager vermeldt wie de mantelzorgster is. U ondertekent dit formulier allebei en stuurt het terug naar de SVB. Rond de Dag van de Mantelzorg, 10 november, betaalt de SVB de eerste Mantelzorgcomplimenten als het formulier tijdig is ingezonden (meestal vóór 1 oktober).

Hoe hoog is het geldbedrag?

Het bedrag voor het Mantelzorgcompliment is in 2013 € 200,=.

Mantelzorgcompliment en erfbelasting

Als u een Mantelzorgcompliment krijgt dan kan dat gevolgen hebben voor verhoogde vrijstelling voor erfbelasting.

Erfbelasting

Met ingang van 1 januari 2010 is de erfbelasting ingevoerd (voorheen successierecht).

Voor mantelzorgers kan dit positieve gevolgen hebben en kunt u recht hebben op een verhoogde vrijstelling. U moet dan voldoen aan de voorwaarden onder A of onder B.

Voorwaarden A

Familieleden waarvan de een mantelzorg verleent aan de ander, zijn partners voor de erfbelasting als ze aan alle volgende voorwaarden voldoen:

...vervolg op pagina 4

Alzheimercafé Hoogeveen

Het Alzheimercafé is een trefpunt voor mensen met dementie, hun partners, familieleden en vrienden. Ook hulpverleners en andere belangstellenden zijn van harte welkom.

2 mei

Opnieuw geleerd, oud gedaan ook bij dementie

6 juni

Hoe lang kan ik thuis blijven

Hoe laat?

De zaal is open vanaf 19.30 uur. Het programma eindigt om 22.00 uur

Waar?

Buurtgebouw "het Oor", van Goghlaan 7, Hoogeveen

Info

werkgroep Alzheimercafé Hoogeveen, Cora Hoorn, 0522 – 442098

Kindervakantieweken **humanitas**

Een van de activiteiten van Humanitas is het organiseren van Kindervakantieweken. Deze vakanties worden al velen jaren georganiseerd en bieden veel kinderen een week lang erg veel plezier.

De Kindervakantieweken zijn bedoeld voor kinderen die, om welke reden dan ook, niet op vakantie kunnen gaan. Dat zijn ook vaak jonge mantelzorgers. Wij nodigen jonge mantelzorgers dan ook speciaal uit gebruik te maken van de mogelijkheid een heerlijke vakantie-week te beleven via Humanitas.

De bestemming van de vakantie is Drouwen. We verblijven bij Kampeerboerderij "De Alinghoek".

De omgeving is bijzonder geschikt voor speurtochten, nachtwandelingen en spelen. En natuurlijk vergeten we ook niet de geweldige speeltuin van het Drouwenerzand. Maar naast sport en spel is er ook tijd voor zingen, disco en creatieve bezigheden. Dus samen kletsen, spelen en lolmaken. De vakantie wordt afgesloten met een bonte avond met zang, dans, toneel en een kampvuur.

En uiteindelijk moet er dan ook nog opgeruimd en schoongemaakt worden, maar zelfs dat blijkt leuk om met z'n allen te doen.

De begeleiding bestaat geheel uit vrijwilligers en die zorgen er voor dat de kinderen een leuke vakantie hebben. Als norm wordt gehanteerd 1 begeleider op 5 kinderen.

Wanneer zijn de vakantieweken?

Week 1 15 tot 20 juli 11 t/m 14 jaar
Week 2 22 tot 27 juli 7 t/m 10 jaar

Wat zijn de kosten?

De kosten van de kampeerweek variëren van 30 tot 100 euro, afhankelijk van het inkomen van de ouder(s). Mocht het bedrag van 30 euro een probleem zijn, dan kan overlegd worden welke andere mogelijkheden er zijn.

Waar kan ik de kinderen aanmelden?

Humanitas afdeling Zuid-Drenthe
Telefoon: 0528 277992
e-mail: zuiddrenthe@humanitasmail.nl

Als er teveel aanmeldingen zijn, wordt er een wachtlijst gehanteerd.

Onderwerp van de contactavond van 30 mei is:

Mantelzorgcompliment en erfbelasting

5. Ze hebben een door een notaris opgemaakt samenlevingscontract met een zorgverplichting.

Voorwaarden B

Familieleden waarvan de één mantelzorg verleent aan de ander, zijn ook partners voor de erfbelasting als ze aan alle volgende voorwaarden voldoen:

1. De mantelzorger heeft een **mantelzorgcompliment** ontvangen in het kalenderjaar voor het jaar van overlijden.
2. Ze zijn bloedverwanten in de eerste graad (ouder/kind).

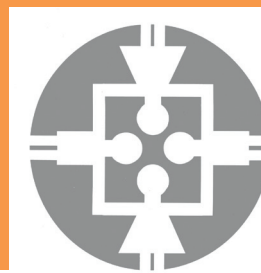
3. Ze hebben na de achttiende verjaardag van de jongste partner minstens vijf jaar een gezamenlijke huishouding gevoerd op één adres.

4. Ze staan allebei minimaal vijf jaar op dat adres ingeschreven in de basisadministratie persoonsgegevens van de gemeente of een vergelijkbare administratie buiten Nederland.

LET OP:

Als een mantelzorger samenwoont met beide ouders dan zijn de ouders elkaars partner en niet de partner van de mantelzorger.

Centraal meldpunt vrijwillige thuishulp



Een bijna verscholen plekje aan het eind van een rij balies op het Werkplein. Een bordje met de tekst Zorgloket. Erachter een vriendelijk ogende man, die uitstraalt 'Kom maar op met uw vragen, daar zit ik hier voor...'

Bé Duinkerken heet hij en hij is er voor alle mogelijke vragen op het terrein van welzijn en maatschappelijke diensten. Medewerker Zorgloket is zijn functiebenaming en daarbij horen vele petten. Ik spreek hem aan op het groene petje met het logo van vier poppetjes die elkaar bij de hand houden. De 'helpende hand', want daar gaat het nu om. Bé is namelijk de spil in het Centraal Meldpunt Vrijwillige Thuishulp (CMVT), een samenwerkingsverband van inmiddels zeven organisaties die – elk op hun eigen terrein – vrijwilligers kunnen leveren voor situaties bij mensen thuis waarin dat even erg nodig is. Hun inzet kan heel divers zijn: van gewoon een gezelligheidsbezoekje tot begeleider in iemands laatste levensfase. De vrijwilligers zijn allemaal geschoold voor hun specifieke taak door de organisatie die hen beschikbaar stelt.

Zij kunnen een grote verlichting voor een mantelzorger betekenen.

Ook voor mantelzorgers

Toch staan er niet vaak mantelzorgers bij Bé aan de balie. Ook bellen ze hem niet de oren van het hoofd. Eigenlijk weten we het ook wel: mantelzorgers klagen niet en vragen niet. Nee, het zijn eerder verwanten van de mantelzorger die op het idee komen eens wat hulp te vragen. Nog vaker is het de wijkverpleging of de huisarts die constateert dat de mantelzorger een wel erg zware last draagt en te weinig tijd voor zich-

zelf heeft om die zware taak lang vol te kunnen houden.

Als er zo'n vraag komt voor het CMVT vraagt Bé net zo lang door tot hij voldoende weet van de hulpvrager en diens situatie om goed in te kunnen

schatten aan welke deelnemende organisatie hij moet vragen om een vrijwilliger in te zetten. Meestal komt er dan direct een goede 'match' tot stand. Maar soms blijkt er meer achter een melding te zitten; dan is het voordeel van een centraal meldpunt dat de vraag even teruggelegd kan worden en een alternatief of een aanvulling op het hulpaanbod kan worden gezocht.

De ervaringen worden door Bé ook besproken met de vrijwilligers en de organisaties die hen leveren. Dat vergroot de kennis om een juiste keuze voor de in te zetten hulp te maken en het zorgt ook voor lering en kennisverbreding bij de betrokken vrijwilligers.

"We zijn nog hard nodig"



Bredere bekendheid

De tendens in de samenleving dat meer en meer diensten door vrijwilligers moeten worden geleverd, vanwege de hoge kosten van de zorg en andere redenen om te bezuinigen, maken het noodzakelijk om de dienstverlening van het CMVT nog bredere bekendheid te geven.

Huisartsenpraktijken persoonlijk voorlichten door contactpersonen van de aangesloten organisaties is een goede mogelijkheid. Zelf ziet Bé zich in de nabije toekomst wel dichter bij de mensen presenteren. Bijvoorbeeld met elke week een spreekuur in buurt, wijk of dorp. De vragen nemen overigens al hard toe. In 2013 kreeg het CMVT in het eerste kwartaal een verdubbeling van het aantal vragen ten opzichte van 2011 en 2012. "We zijn nog hard nodig," concludeert Bé dan ook tot slot.

Deelnemers in het CMVT

Diaconaal Platform Hoogeveen

samenwerkingsverband kerken en levensbeschouwelijke instellingen

Humanitas

organisatie voor maatschappelijke dienstverlening en samenlevingsopbouw

Vrijwilligers Terminale Zorg Drenthe (VTZD)

stervensbegeleiding

Rode Kruis, afdeling Hoogeveen

activiteiten die hulpvragers in staat stellen in eigen thuissituatie te functioneren

SWW

mensen met fysieke, psychische en psychiatrische beperking met informele zorg ondersteunen

De Zonnebloem, afdeling Hoogeveen

welzijn bevorderen van zieken, gehandicapten en hulpbehoevenden

...vervolg pagina 3: Erfbelasting

1. De mantelzorger heeft een **Mantelzorgcompliment** ontvangen in het kalenderjaar voor het jaar van overlijden.
2. Zij zijn bloedverwanten in de eerste graad.(ouder/kind)
3. Ze hebben na de achttiende verjaardag van de jongste partner minstens een half jaar een gezamenlijk huishouding gevoerd op één adres.
4. Ze staan allebei minimaal een half jaar op dat adres ingeschreven in de basisadministratie persoonsgegevens van de gemeente of een vergelijkbare administratie buiten Nederland.

Werken en Mantelzorg

Werkgevers werken aan een visie

Een grondige oriëntatie op het onderwerp mantelzorg heeft de staf van de Kamer van Koophandel Oost-Nederland geleerd dat er zeker aanleiding is voor werkgevers om visie en beleid op de werkende mantelzorg te ontwikkelen. Uw redactie bezocht een informatiebijeenkomst in Zwolle en won en passant de prijs in de kennisquiz over mantelzorg.

Zomaar wat feiten: van de inwoners van ons land is gemiddeld 1 op 8 mantelzorg. Van hen heeft 71% in de leeftijd tussen 18 en 65 jaar een betaalde baan; 40% geeft aan overbelast te zijn door deze combinatie. Werkgevers merken dat in de vorm van 'grijs' ziekteverzuim en verminderde inzetbaarheid. Het verzuimpercentage ligt op 7% en het wordt 'grijs' genoemd omdat men zichzelf ziek meldt, maar thuis blijft om voor een ander te zorgen.

Maatschappelijke ontwikkelingen

Mensen worden steeds ouder en op den duur zorgbehoevender. Ze hebben minder kinderen dan vroeger, die vaak ook niet meer in de buurt wonen. De overheid heeft aangegeven dat een 'kanteling' in de zorg nodig is, waarbij eerst moet worden gekeken of niet-betaalde zorg mogelijk is, door mantelzorgers en/of zorgvrijwilligers. Met enkele bedrijven in de regio is gekeken naar ervaringen met het werken aan beleid rondom mantelzorg. Daarbij hielp de opstelling van de gemeente Raalte, die ernaar streeft elk jaar een bedrijf te bekronen met het predikaat mantelzorgvriendelijk bedrijf en zo een olievlekwerking te stimuleren. Bedrijven kijken wel degelijk naar elkaar en het vliegwiefeffect dat zo kan ontstaan, wordt als zeer effectief gezien.

Bespreekbaar

Voor werkgevers en werknemers is van belang om te weten dat er in elk geval wettelijke mogelijkheden zijn om (zorg)verlof op te nemen in bepaalde gevallen; ook is het zinvol om te kijken wat in CAO's al is geregeld op dit gebied. In de contacten met bedrijven in de regio blijkt er wel degelijk meer mogelijk. Voorwaarde is steeds dat de werknemer/mantelzorg de situatie bespreekbaar maakt met de werkgever. Onderzoek wijst uit dat leidinggevend dan altijd bereid zijn meer te doen om de werknemer mogelijkheden te bieden werk en mantelzorg te combineren. Te denken valt aan flexibele werktijden, thuis werken,

arbeidsduur (contract) aanpassen. In juridische zin heeft een werkgever zorgplicht. Overal blijkt echter dat werkgevers liever een situatie van 'geven en nemen' hebben dan verplichtingen. Een open gesprek met de werknemer/mantelzorg leidt tot 'erkenning' voor de werknemer. De Kamer van Koophandel Oost-Nederland heeft een bewustwordingscampagne van een jaar op stapel staan, met nog een drietal verdiepingbijeenkomsten. De IZ-redactie blijft dit op de voet volgen om u te informeren.

“Geven en nemen”

Fotoshoot voor ...

Op woensdag 22 mei organiseert SWW weer een activiteit voor jonge mantelzorgers. Alleen voor de meisjes organiseren we een echte fotoshoot!

De middag begint om 13.30 uur bij SWW op het Beukemaplein. De hele groep gaat daarna naar Takko Fashion in de Hoofdstraat. Daar mogen de meiden kleding uitkiezen om aan te trekken voor de fotoshoot. Terug op het Beukemaplein worden de meisjes mooi opgemaakt en wordt hun haar gedaan.

Tijdens de fotoshoot komt model en Miss Emmen 2012 Marjolein Kleefman met tips en adviezen. Deze dag worden de meiden in de watten gelegd als echte topmodellen.



De fotoshoot wordt georganiseerd in samenwerking met: Kapster: Joyce~is~in; Visagiste: Magda Luttmer, Salon Puur; Fotografe: Kim Stellingwerf fotografie; Model: Miss Emmen 2012 Marjolein Kleefman; Takko Fashion. Al deze mensen werken belangeloos mee om de jonge mantelzorgers een onvergetelijke middag te bieden!

De middag zal om ca.19.00 afgelopen zijn. Uiteraard krijgen de kinderen ook te eten en te drinken en is de hele dag weer gratis. Opgave kan tot uiterlijk 10 mei as. bij Kimberley van Oossanen, k.v.oossanen@sww.nl, 06-45009606.



“Mantelzorg en Intramurale zorg”

Het Contactpunt Mantelzorg Hoogeveen heeft in haar contactavond van donderdag 28 maart jl. uitgebreid stilgestaan bij de intramurale zorg in relatie tot mantelzorgers. Ondanks het feit dat we op de valreep naar een andere locatie moesten uitwijken, was de opkomst met ruim 30 mantelzorgers redelijk.

De zorginstellingen: Westerkim, Stichting Zorgpalet en het Jannes van der Sleedenhuis (Stichting NNCZ) gaven aan dat mantelzorg de volle aandacht heeft en de betrokkenheid van mantelzorg leidt tot betere zorg. “We blijven altijd contact houden met de mantelzorgers en hopen dat we telkens tot goede samenwerking komen” (Bas van der Sije, geestelijk verzorger van het Jannes van der Sleedenhuis), “mantelzorgers nog belangrijker zijn dan het personeel zelf” (Karola Blijie, zorgmanager van Westerkim) en “de zorg met de mantelzorg moet samen gebeuren” (Hennie Schottert van Stichting Zorgpalet). Aan mantelzorgers kan men na opname van partner of direct familielid geen verplichtingen opleggen, zoals geluiden vanuit Den Haag soms klinken. “Mantelzorg moet uit je hart komen” aldus Karola.

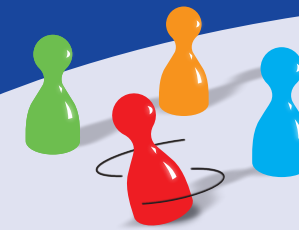
Tijdens het gesprek werd nog aandacht geschonken aan aanleunwoningen, hoe men hiervoor in aanmerking komt en de zorgzwaartepakketten.

Het Contactpunt legde bij monde van Edo Staudt als dagvoorzitter een prangende vraag bij de instellingen: “Hoe verzorgen jullie de respijt voor zwaarbelaste mantelzorgers?” Westerkim heeft hiervoor een extra kamer beschikbaar, Weidesteyn heeft dat niet. Bij het Jannes van der Sleedenhuis is het voor nu al wel mogelijk en in de toekomst is hiervoor zelfs uitbreiding in de maak.

Het was een levendige avond en Bas had voor de mantelzorgers de tip: “Blijf als mantelzorg niet te lang met vragen zitten, vraag de instelling wat samen gedaan kan worden!”



Nieuwsbrief



CPM

hoogeveen

Deze Nieuwsbrief is een uitgave van het Contactpunt Mantelzorg Hoogeveen

12e jaargang - volgnummer 91 - april 2013

Contactpunt Mantelzorg Hoogeveen
organiseert

CONTACTAVOND

30 mei

mantelzorgcompliment - erfbelasting

Zie elders in het IZ-magazine.

Aankondiging in IZ-magazine van mei.

CONTACTAVOND

4 juli

Voor de afsluiting van dit seizoen brengen we bezoek aan het theehuis Anserdennen en maken we kennis met het leven van vleermuizen in Nederland.

Aankondiging in IZ-magazine van juni/juli.

Brede school “De Zuiderbreedte”

De laatste contactavond zijn we uitgeweken naar de brede school De Zuiderbreedte. Alom tevredenheid en samen is besloten: De Zuiderbreedte is nu vaste locatie voor de contactavonden.



Brede school “Zuiderbreedte”, Boekenberghstraat 12 te Hoogeveen

Stichting “Contactpunt Mantelzorg Hoogeveen e.o.”

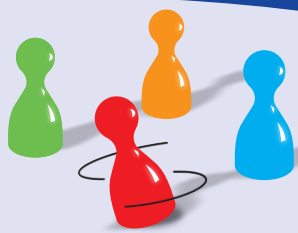
p/a Het Haagje 119, 7902 LE Hoogeveen

T 0528 27 88 55

E contactpunt@mantelzorghoogeveen.nl

I www.mantelzorghoogeveen.nl

Nieuwsbrief



CPM
hoogeveen

Deze Nieuwsbrief is een uitgave van het Contactpunt Mantelzorg Hoogeveen

12e jaargang - volgnummer 91 - april 2013



redactielid Martin van ter Beek ontvangt zijn prijs.

Bijdrage Respijtweekend

Op dinsdag 9 april overhandigde voorzitter Edo Staudt van het Contactpunt Mantelzorg Hoogeveen een bedrag van €1.950,- aan de heer Johan Bosman, directeur van SWW.

De landelijke organisatie "Op Kracht" beschikt over een stimuleringsregeling voor respijtarrangementen, waarvan lokale initiatieven gebruik van kunnen maken. "Op Kracht" heeft in nauwe afstemming met het CPM het lokale initiatief van het Contactpunt en de SWW beloofd met de bijdrage voor het respijtarrangement in juni 2013.



Johan Bosman, directeur van de Stichting Welzijnswerk, was zeer ingenomen met dit bedrag.

Woordzoeker

Onderstaande woorden zitten verstopt in de woordzoeker.

Een woordzoeker met een koninklijk tintje: het zijn bekende namen uit de Europese vorstenhuizen. Na het wegstrepen van de woorden blijft er een zin over. Als u de oplossing heeft gevonden, kunt u deze t/m 12 mei mailen aan: m.v.nuland@sww.nl of sturen naar SWW, Redactie IZ Magazine, Het Haagje 119, 7902 LE Hoogeveen. Uit de goede inzendingen trekken wij een winnaar die een verrassing tegemoet kan zien.

De oplossing uit het maart-nummer was: De maand april doet wat ie wil. G. Giethoorn-Nieuwenhof uit Hoogeveen kwam als winnares uit de bus.

Albert	Gustaaf	Mettemarit
Alexia	Haakon	Paola
Amalia	Harald	Philip
Ariane	Henrik	Prins
Beatrix	Juancarlos	Prinses
Camilla	Koning	Silvia
Charles	Koningin	Sofia
Daniel	Letizia	Sonja
Elisabeth	Margrethe	Victoria
Felipe	Mary	Willemalexander
Filip	Mathilde	
Frederik	Maxima	

O P J U A N C A R L O S D E R H S T
 I G ♠ A A P P P R I N S R E I A E A
 L W I L L E M A L E X A N D E R S M
 Z I N G T B N E O D E R M L X A N A
 E L I S A B E T H L L A A I N L I L
 A R I A N E D R O M A H R H X D R I
 D A G N I N O K T L F T Y T H A P A
 ♠ A A C C A M I L L A H T A I N M D
 S F N E A V O P N E D H A M E T K T
 O E N I I N I G B H S K A J N O S I
 A L L E L I E K E O R D T E O R R
 I I E R I L G R I N G E V A F N K A
 Z P O F A U N I R R N G W I I L L M
 I E E M S H A L E I E X A ♠ A N D E
 T E R T E N C T D K K A I X E L A T
 E O A N I N H G E I N P H I L I P T
 L A M A X E I M R K O N I N G I N E
 F S I L V I A A F A I R O T C I V M